



ООО МПП "ЗЕМЛЕМЕР"

Свидетельство о допуске к работам в области инженерных изысканий № 080-01/И-038

Свидетельство о допуске к работам по подготовке проектной документации №102-01/П-176

ПРИЛОЖЕНИЕ

УТВЕРЖДЕНО

распоряжением

Администрации Города Курска

от «29» декабря 2022 г.

№ 1513/ко

Заказчик: Министерство транспорта и автомобильных дорог
Курской области

ПРОЕКТ МЕЖЕВАНИЯ ТЕРРИТОРИИ

земельного участка для размещения трамвайного пути

Курская область, город Курск, от вокзала до улицы Запольная

с кадастровым номером 46:29:000000:193

(внесение изменений от 19.12.22г.)

Основная часть

10116-02-ПМТ 1

г. Курск 2022г.



ООО МПП "ЗЕМЛЕМЕР"

Свидетельство о допуске к работам в области инженерных изысканий № 080-01/И-038
Свидетельство о допуске к работам по подготовке проектной документации №102-01/П-176

ПРИЛОЖЕНИЕ 2
УТВЕРЖДЕНО

Постановлением Администрации
города Курска Курской области

№ _____ от _____ г.

Заказчик: Министерство транспорта и автомобильных дорог
Курской области

ПРОЕКТ МЕЖЕВАНИЯ ТЕРРИТОРИИ

земельного участка для размещения трамвайного пути
Курская область, город Курск, от вокзала до улицы Запольная
с кадастровым номером 46:29:000000:193

(внесение изменений от 19.12.22г.)

Основная часть

10116-02-ПМТ 1

Ген. директор ООО МПП "ЗЕМЛЕМЕР"

Разработал



г. Курск 2022г.

СОСТАВ ПРОЕКТА

Проект межевания территории состоит из основной части, которая подлежит утверждению, и материалов по его обоснованию

раздел 1 "Проект межевания территории. Графическая часть";

раздел 2 "Проект межевания территории. Текстовая часть".

Материалы по обоснованию проекта межевания территории включают в себя:

раздел 3 "Материалы по обоснованию проекта межевания территории. Графическая часть";

раздел 4 "Материалы по обоснованию проекта межевания территории. Пояснительная записка".

						10116-02-ПМТ 1			
						Проект межевания территории земельного участка для размещения трамвайного пути Курская область, город Курск, от вокзала до улицы Запольная с кадастровым номером 46:29:000000:193			
Изм.	Колуч	Лист	№ док	Подп.	Дата	Заказчик:		заказ	Лист
						Министерство транспорта и автомобильных дорог Курской области			Листов
Директор	Карпушин				12.22			-	1
Проверил	Косарев А.				12.22	Состав проекта		ООО МПП "ЗЕМЛЕМЕР"	
Исполнитель	Басов Д.				12.22				

№ п/п	Наименование	Стр.
	Состав проекта.	2
	Содержание тома.	3

Раздел 1. Проект межевания территории. Графическая часть"

1.1	Чертеж межевания территории	5-21
-----	-----------------------------	------

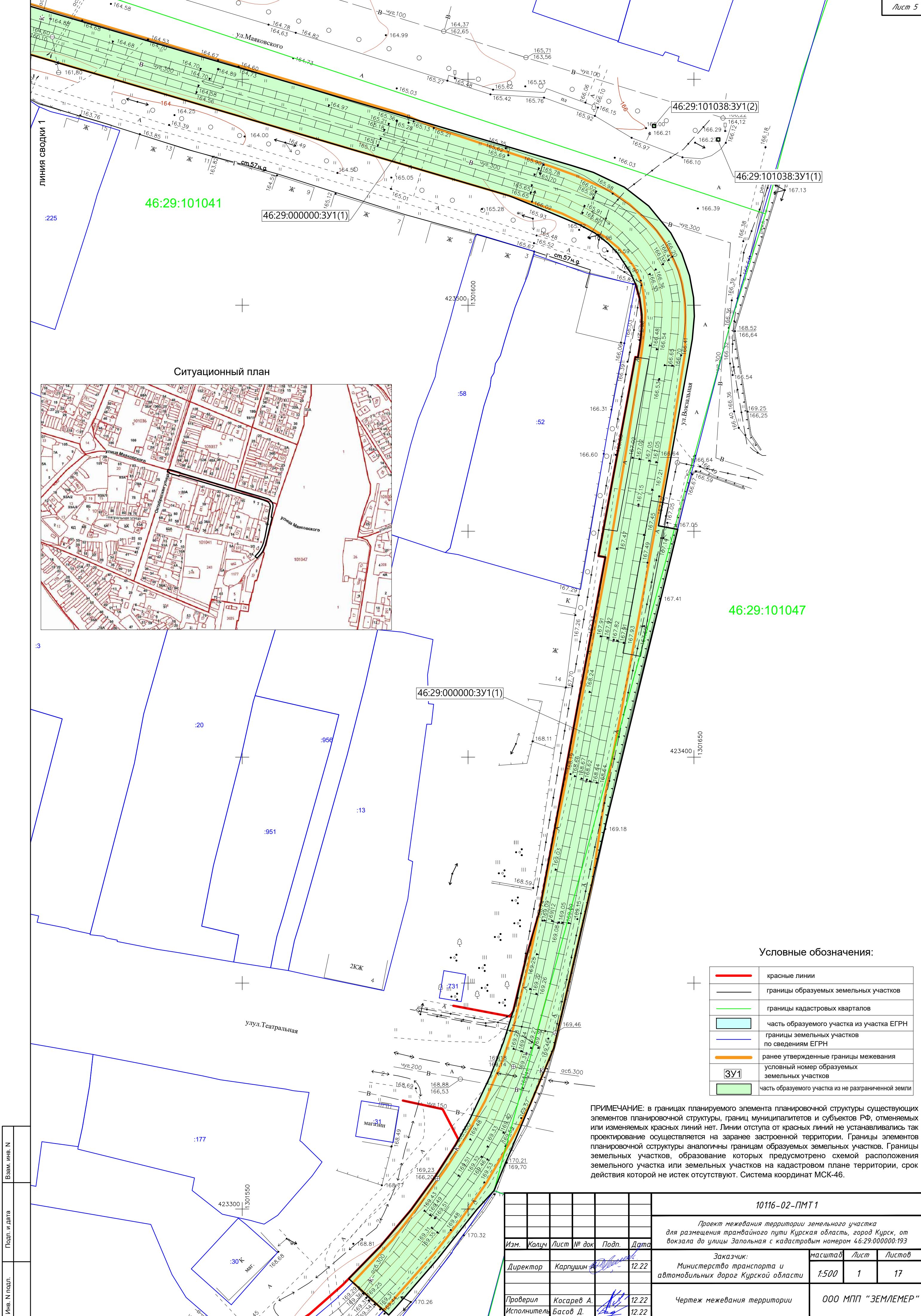
Раздел 2 "Проект межевания территории. Текстовая часть".

2.1	Перечень образуемых земельных участков	23-24
2.2	Перечень координат характерных точек образуемых земельных участков	25
2.3	Перечень координат характерных точек образуемого публичного сервитута	25

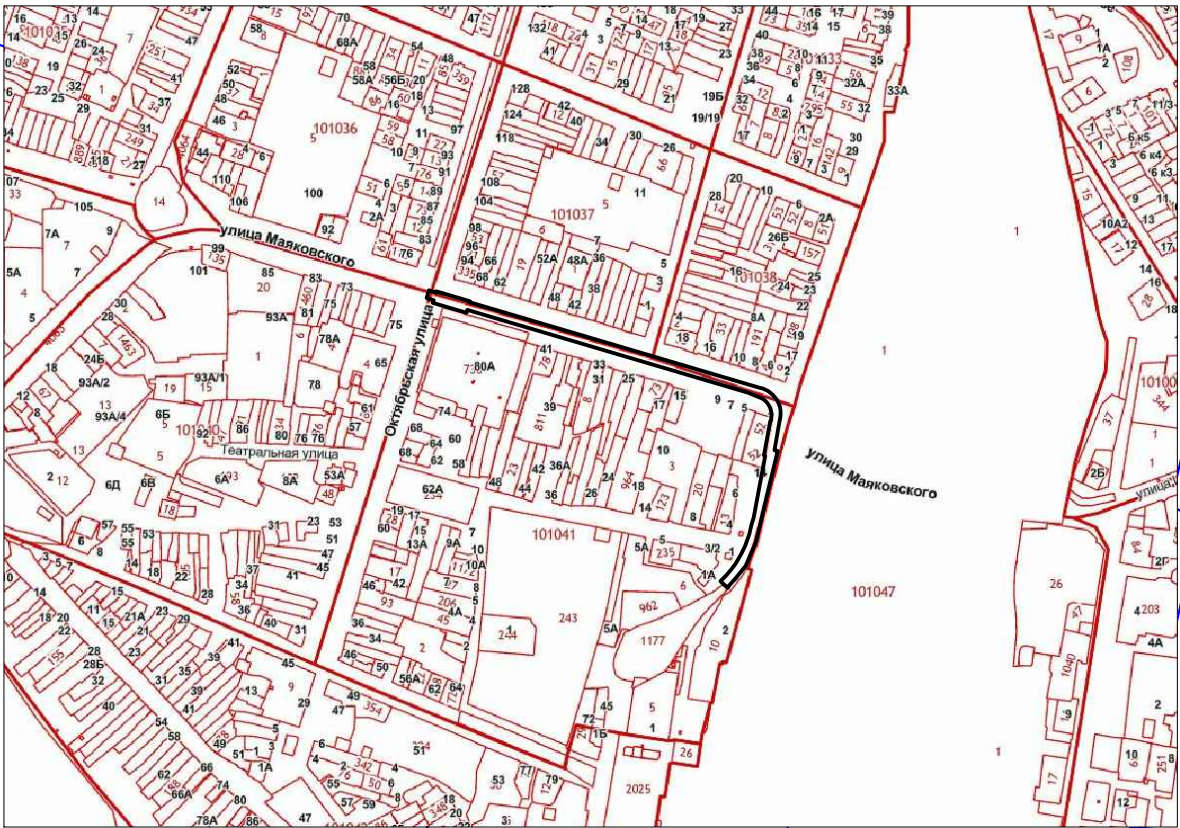
						10116-02-ПМТ 1			
						Проект межевания территории земельного участка для размещения трамвайного пути Курская область, город Курск, от вокзала до улицы Запольная с кадастровым номером 46:29:000000:193			
Изм.	Колуч	Лист	№ док	Подп.	Дата	Заказчик:		заказ	Лист
Директор	Карпушин А.				12.22	Министерство транспорта и автомобильных дорог Курской области			Листов
								-	1
Проверил	Косарев А.				12.22	Содержание проекта		ООО МПП "ЗЕМЛЕМЕР"	
Исполнитель	Басов Д.				12.22				

*раздел 1 "Проект межевания территории.
Графическая часть".*

2022г.



Ситуационный план



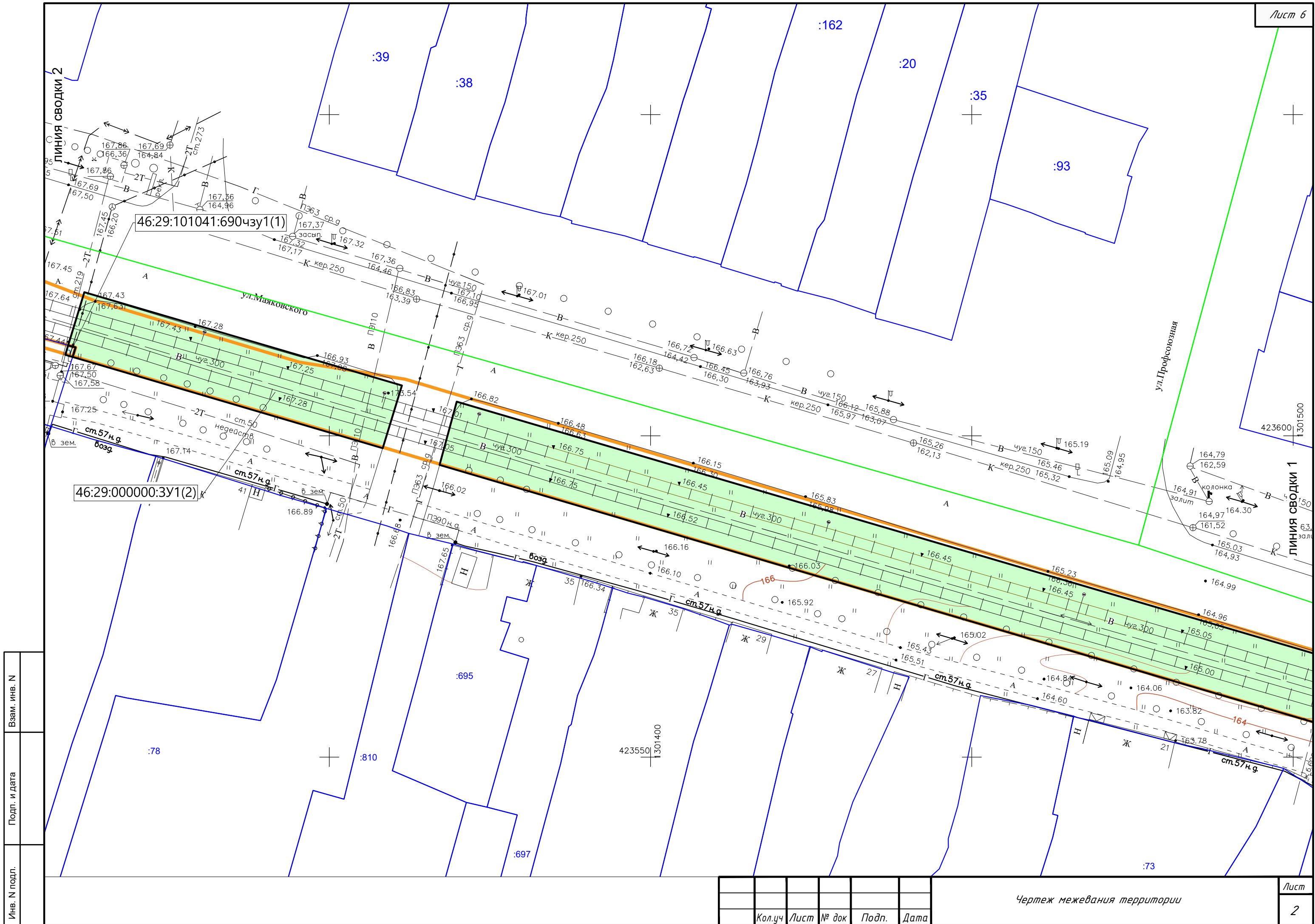
Условные обозначения:

—	красные линии
—	границы образуемых земельных участков
—	границы кадастровых кварталов
	часть образуемого участка из участка ЕГРН
—	границы земельных участков по сведениям ЕГРН
—	ранее утвержденные границы межевания
3У1	условный номер образуемых земельных участков
	часть образуемого участка из не разграниченной земли

ПРИМЕЧАНИЕ: в границах планируемого элемента планировочной структуры существующих элементов планировочной структуры, границ муниципалитетов и субъектов РФ, отменяемых или изменяемых красных линий нет. Линии отступа от красных линий не устанавливались так проектирование осуществляется на заранее застроенной территории. Границы элементов планировочной структуры аналогичны границам образуемых земельных участков. Границы земельных участков, образование которых предусмотрено схемой расположения земельного участка или земельных участков на кадастровом плане территории, срок действия которой не истек отсутствуют. Система координат МСК-46.

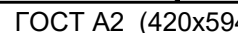
Имя. N подл.	Подп. и дата	Взам. инв. N

10116-02-ПМТ 1					
Проект межевания территории земельного участка для размещения трамвайного пути Курская область, город Курск, от вокзала до улицы Запольная с кадастровым номером 46:29:000000:193					
Изм.	Колуч	Лист	№ док	Подп.	Дата
Директор	Карпушин	12.22			
Проверил	Косарев А.	12.22			
Исполнитель	Басов Д.	12.22			
Заказчик: Министерство транспорта и автомобильных дорог Курской области			масштаб	Лист	Листов
			1:500	1	17
Чертеж межевания территории			ООО МПП "ЗЕМЛЕМЕР"		



	Кол.уч	Лист	№ док	Подп.	Дата

--	--



46:29:101035:14

46:29:10104

ЛИНИЯ СВОДКИ 4

46:29:101040:2

46:29:101040:81

46:29:101040:19

Изм. N подл.	Подп. и дата	Взам. инв. N

Кол.уч	Лист	№ док	Подп.	Дата	

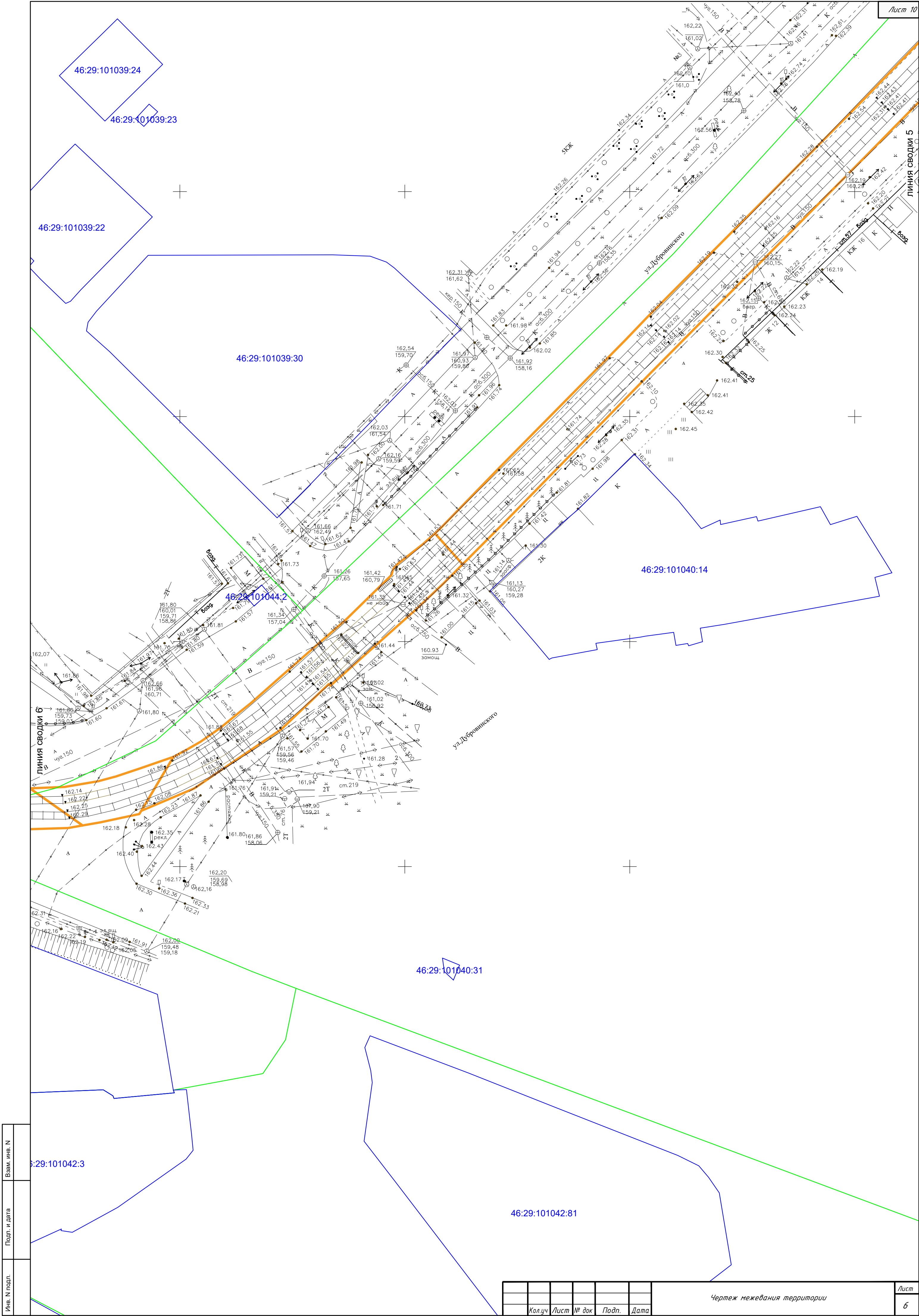
Чертеж межевания территории

Ив. N подл.	Подп. и дата	Взам. инв. N

Кол.уч	Лист	№ док	Подп.	Дата

Лист
6

Чертеж межевания территории



46:29:101039:10

Ив. N подл.	Подп. и дата	Взам. инв. N

Кол.уч	Лист	№ док	Подп.	Дата

Чертеж межевания территории



ЛИНИЯ СВОДКИ 8

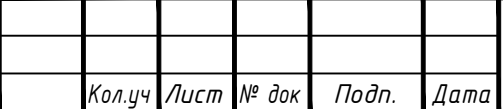
ЛИНИЯ СВОДКИ 7

ЛИНИЯ СВОДКИ 9

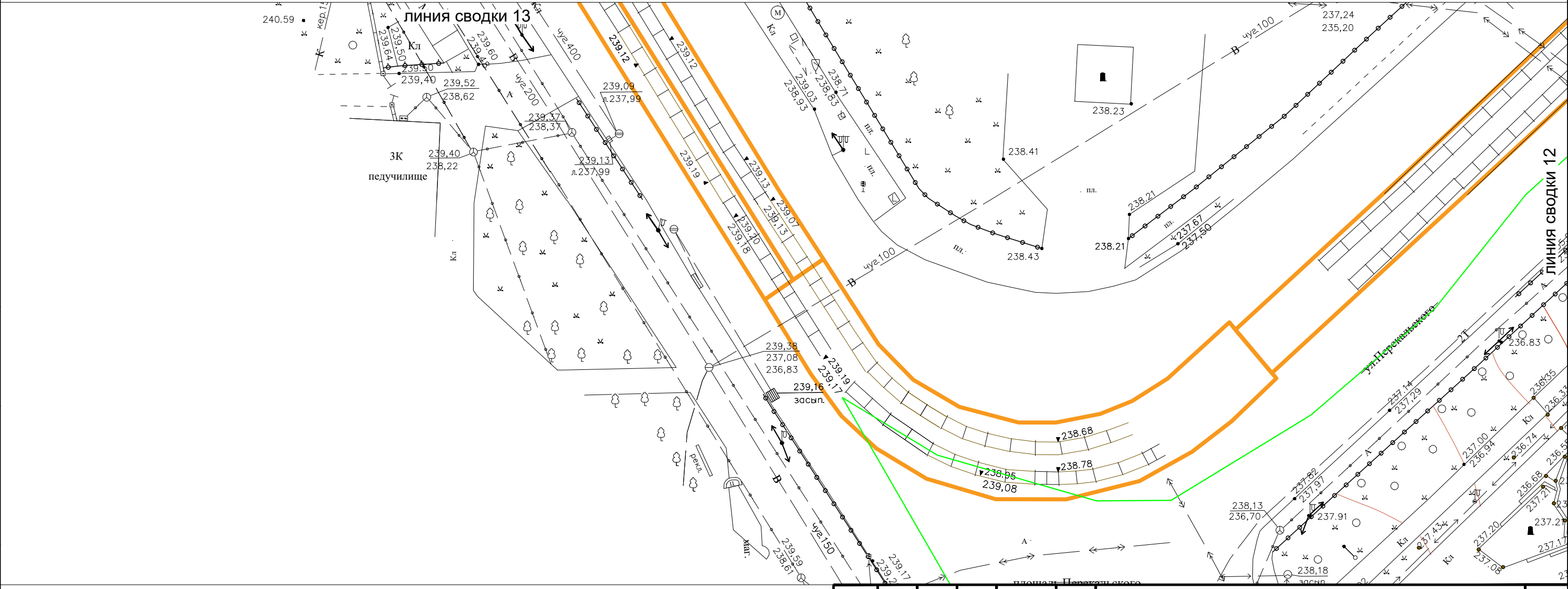
ЛИНИЯ СВОДКИ 8

Инв. N подл.	Подп. и дата	Взам. инв. N

Кол.уч	Лист	№ док	Подп.	Дата	Чертеж межевания территории	Лист
						8



Ив. N подл.	Подп. и дата	Взам. инв. N

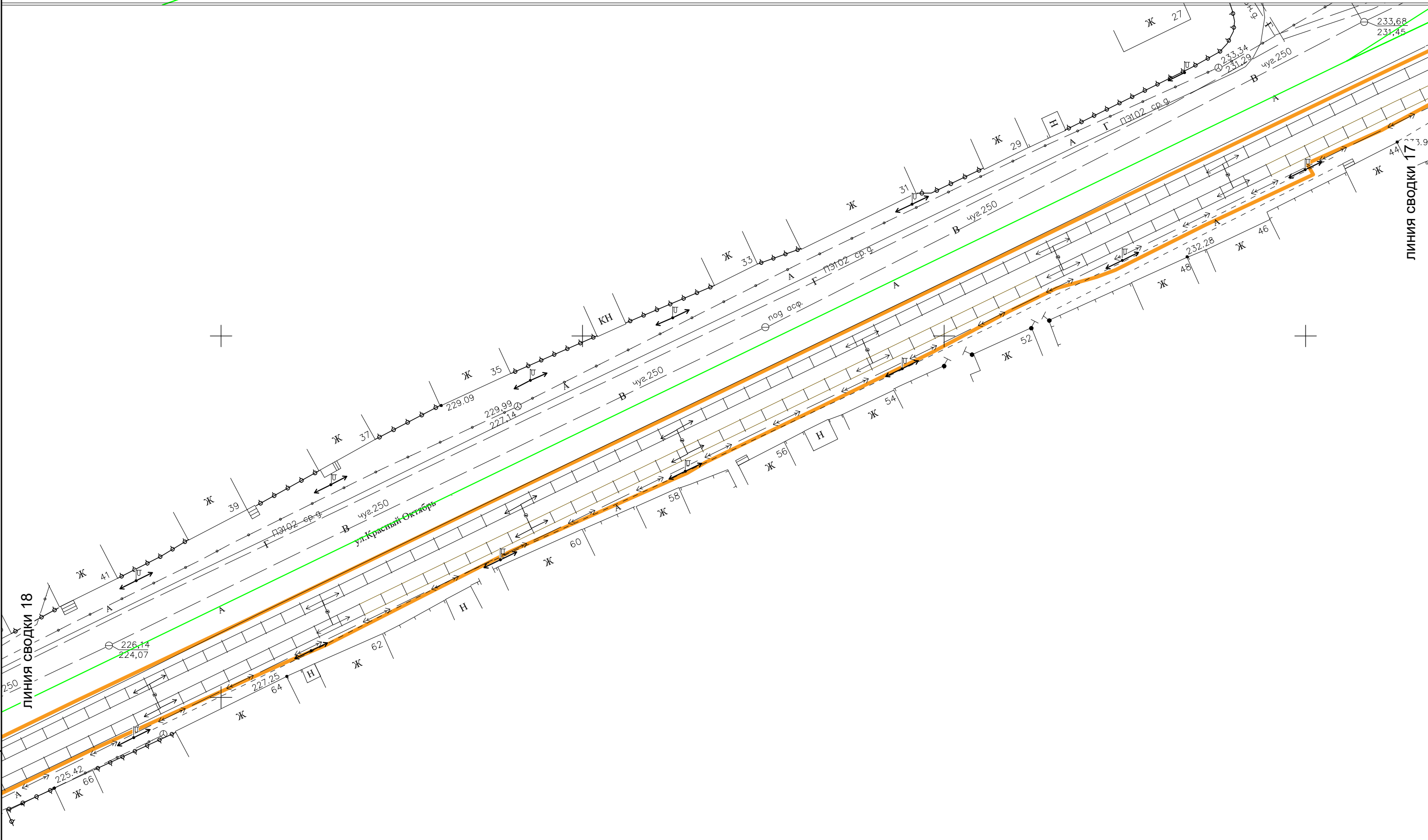
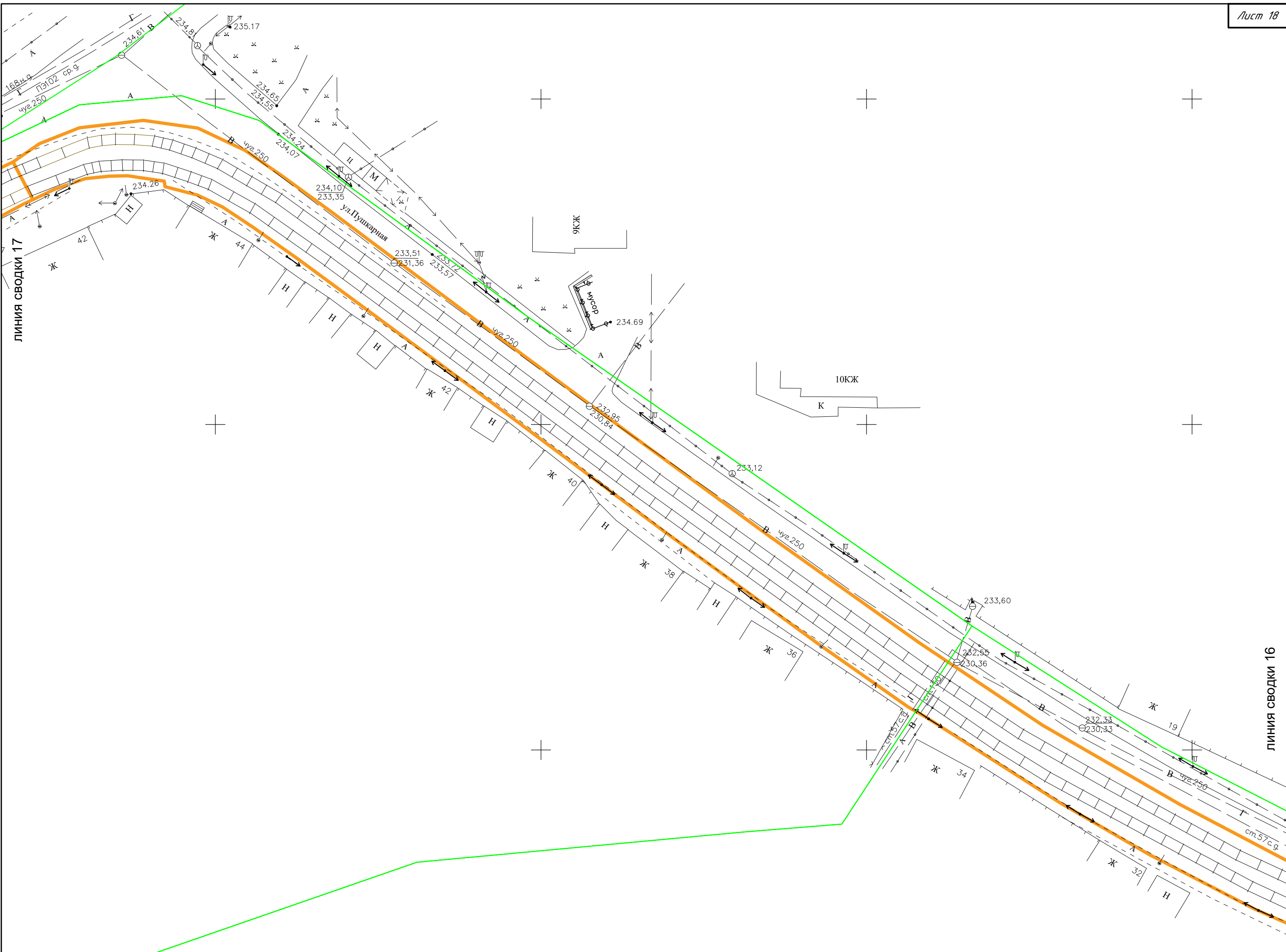


Инов. N подл.	Подп. и дата	Взам. инв. N



Кол.уч	Лист	№ док	Подп.	Дата

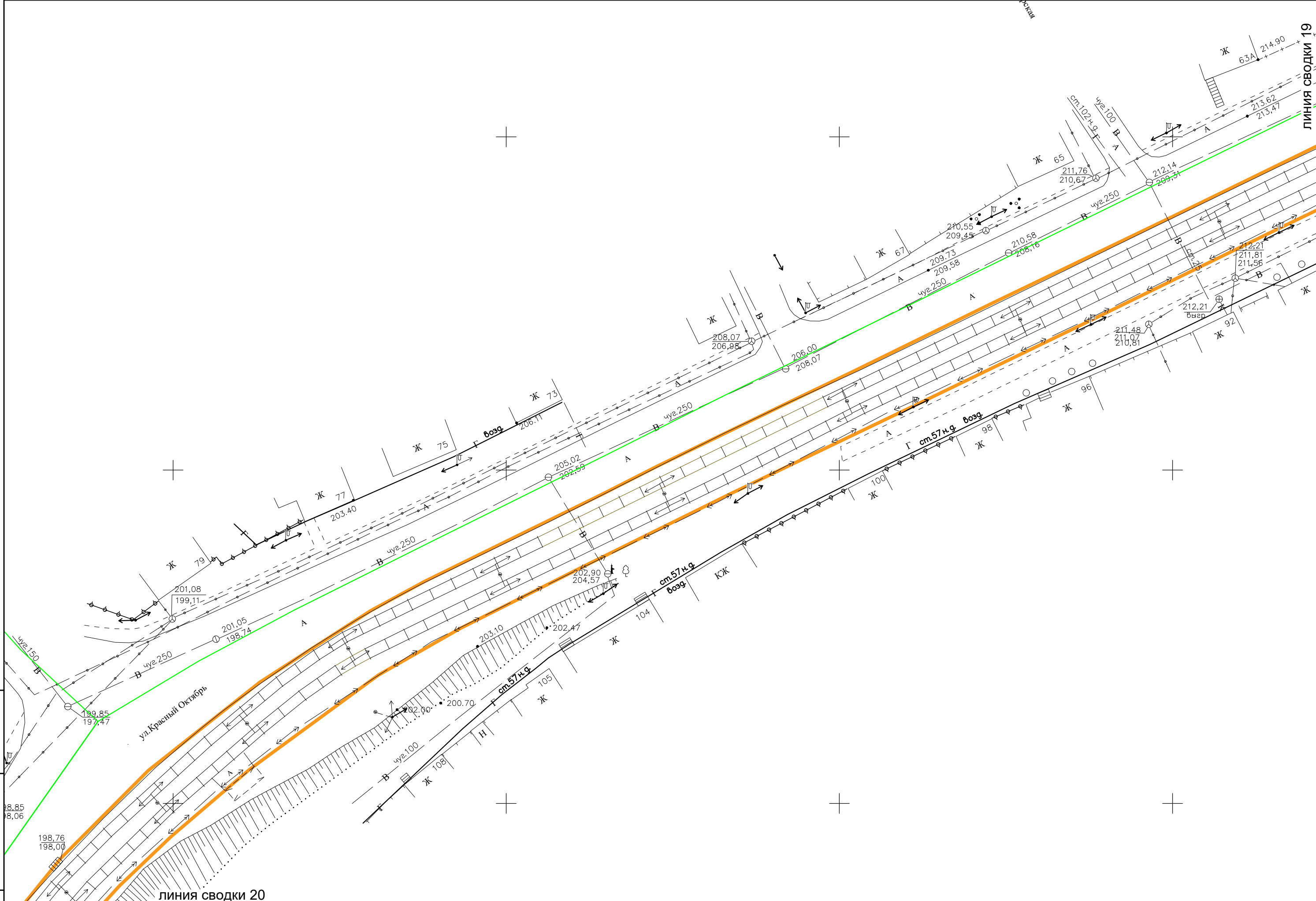
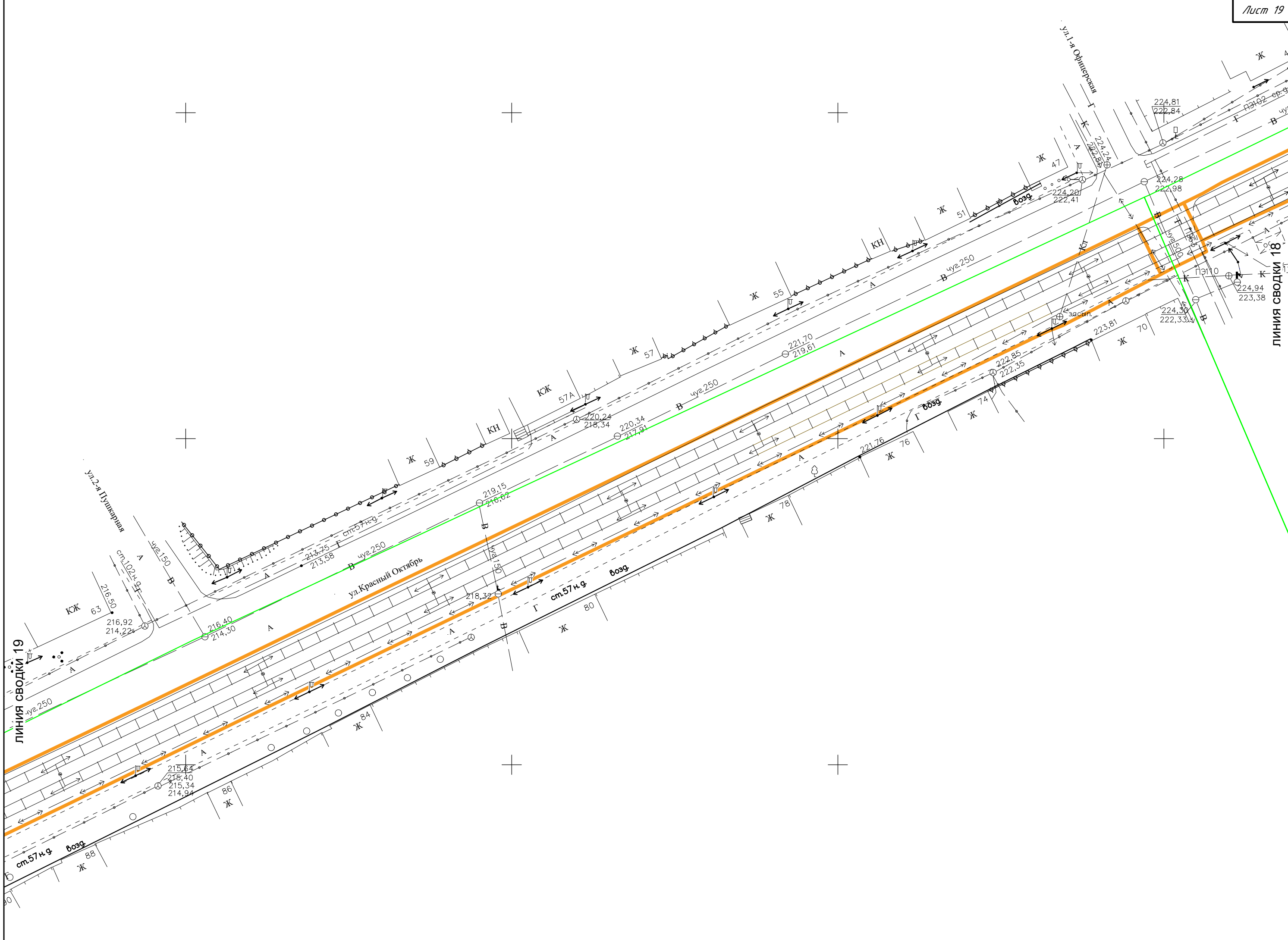
Чертеж межевания территории



Изм. N подл.	Подп. и дата	Взам. инв. N

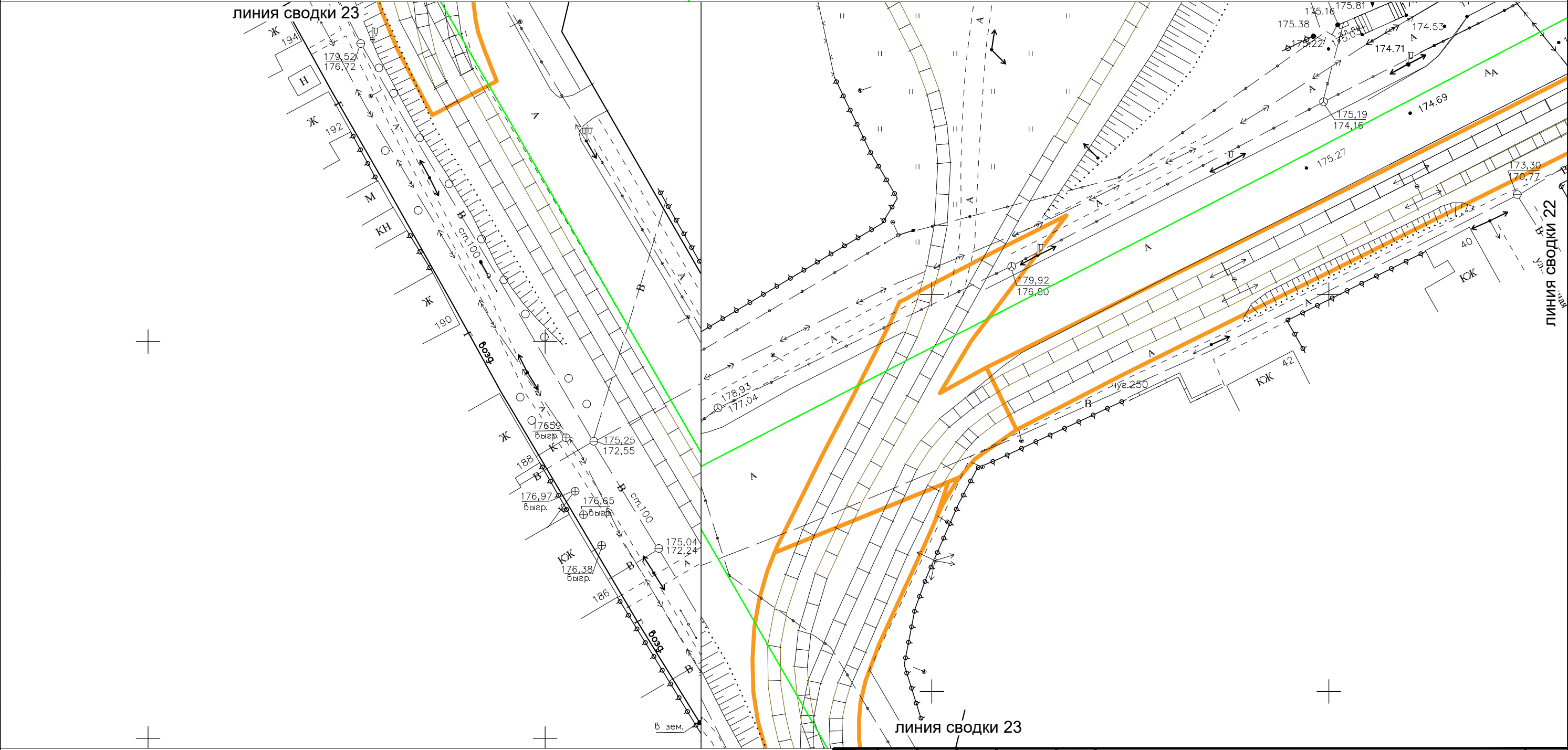
Кол.уч	Лист	№ док	Подп.	Дата	

Чертеж межевания территории



Изм. N подл.	Подп. и дата	Взам. инв. N

Инв. N подл.	Подп. и дата	Взам. инв. N



Кол.уч.	Лист	№ док.	Подп.	Дата

Чертеж межевания территории

Лист
17

*раздел 2 "Проект межевания территории.
Текстовая часть".*

таблица 1											Лист 23
Перечень и сведения о площади образуемых земельных участков , в том числе возможные способы их образования .											
№	условные номера образуемых земельных участков	номера характерных точек образуемых земельных участков	кадастровый номер земельного участка / квартала	Вид разрешенного использования земельного участка (части земельного участка) существующий	Категория земель	Планируемая категория земель образуемого земельного участка	Способ образования земельного участка	Адрес земельных участков	Площадь исходных земельных участков кв.м.	Площадь части образуемых земельных участков кв.м.	Площадь образуемых земельных участков кв.м.
1	46:29:000000:3У1(1)	1-53	46:29:101041 46:29:101047		Земли населённых пунктов	Земли населённых пунктов	образование из не разграниченных государственных земель	Курская область, г. Курск, ул. Маяковского		5880	7411
2	46:29:000000:3У1(2)	54-59	46:29:101041		Земли населённых пунктов	Земли населённых пунктов		Курская область, г. Курск, ул. Маяковского		523	
3	46:29:000000:3У1(3)	60-67	46:29:101041		Земли населённых пунктов	Земли населённых пунктов		Курская область, г. Курск, ул. Маяковского		1008	
4	46:29:101038:3У1(1)	68-71	46:29:101038		Земли населённых пунктов	Земли населённых пунктов		Курская область, г. Курск, ул. Маяковского		0,5	1
5	46:29:101038:3У1(2)	72-75	46:29:101038		Земли населённых пунктов	Земли населённых пунктов		Курская область, г. Курск, ул. Маяковского		0,5	
6	46:29:101041:690чзу1(1)	76-79	46:29:101041:690	Земельные участки (территории) общего пользования	Земли населённых пунктов	Земли населённых пунктов	раздел	Курская область, г. Курск, ул. Октябрьская - ул.Маяковского	1870	2	254
7	46:29:101041:690чзу1(2)	80-87	46:29:101041:690		Земли населённых пунктов	Земли населённых пунктов	раздел			252	
Образуемые земельные участки относятся к территории общего пользования. Запрашиваемый вид разрешенного использования: улично-дорожная сеть.											
Инв. N подл.	Подп. и дата	Взам. инв. N									

№	кадастровый номер земельного участка / квартала	Вид разрешенного использования земельного участка (части земельного участка) существующий	Категория земель	Адрес земельных участков	Площадь образуемых сервитутов кв.м.
1	46:29:101041		Земли населённых пунктов	Курская область, г. Курск, ул. Маяковского	211
	46:29:101041		Земли населённых пунктов		
	46:29:101041:690	Земельные участки (территории) общего пользования	Земли населённых пунктов	Курская область, г. Курск, ул. Октябрьская - ул.Маяковского	

Инб. N подл.	Подп. и дата	Взам. инб. N

2.2 Перечень координат характерных точек образуемых
земельных участков (МСК 46)

46:29:000000:3У1(1)		
N	X	Y
1	423595.48	1301367.17
2	423524.25	1301609.05
3	423521.14	1301616.72
4	423517.78	1301624.71
5	423515.98	1301628.06
6	423513.71	1301630.99
7	423511.61	1301633.02
8	423507.23	1301635.94
9	423504.59	1301637.09
10	423501.51	1301637.97
11	423497.94	1301638.43
12	423495.19	1301638.43
13	423492.55	1301638.21
14	423488.44	1301637.59
15	423488.53	1301637.02
16	423444.51	1301628.86
17	423444.25	1301630.39
18	423365.74	1301615.78
19	423356.09	1301612.96
20	423343.95	1301610.03
21	423336.99	1301607.85
22	423329.42	1301604.92
23	423319.93	1301600.42
24	423314.20	1301597.22
25	423306.85	1301592.51
26	423299.86	1301587.39

27	423291.66	1301580.51
28	423284.60	1301573.59
29	423283.75	1301574.52
30	423277.55	1301581.33
31	423276.55	1301582.43
32	423278.03	1301583.81
33	423289.09	1301593.39
34	423299.85	1301601.90
35	423304.05	1301605.72
36	423323.37	1301613.83
37	423335.61	1301618.97
38	423383.66	1301630.11
39	423450.39	1301646.42
40	423451.19	1301642.14
41	423488.43	1301648.93
42	423492.52	1301649.63
43	423497.55	1301650.08
44	423497.55	1301650.08
45	423501.68	1301649.90
46	423506.52	1301649.02
47	423511.49	1301647.30
48	423515.99	1301644.88
49	423521.96	1301639.97
50	423526.14	1301634.60
51	423529.41	1301627.72
52	423530.96	1301622.83
53	423605.33	1301369.85

46:29:000000:3У1(2)		
N	X	Y
54	423614.09	1301309.37
55	423613.76	1301310.54
56	423612.29	1301310.07
57	423598.08	1301358.32
58	423607.84	1301361.30
59	423622.36	1301311.89
46:29:000000:3У1(3)		
N	X	Y
60	423625.70	1301300.54
61	423639.25	1301254.45
62	423640.72	1301254.89
63	423653.27	1301212.19
64	423651.80	1301211.76
65	423654.38	1301202.97
66	423645.08	1301200.21
67	423617.25	1301298.24
46:29:101038:3У1(1)		
N	X	Y
68	423536.32	1301655.03
69	423537.03	1301655.03
70	423537.03	1301655.73
71	423536.32	1301655.73

46:29:101038:3У1(2)		
N	X	Y
72	423539.33	1301640.82
73	423540.04	1301640.82
74	423540.04	1301641.52
75	423539.33	1301641.52
46:29:101041:690чзУ1(1)		
N	X	Y
76	423614.09	1301309.37
77	423612.63	1301308.93
78	423612.29	1301310.07
79	423613.76	1301310.54
46:29:101041:690чзУ1(2)		
N	X	Y
80	423644.65	1301200.08
81	423642.06	1301208.90
82	423638.67	1301207.90
83	423626.12	1301250.59
84	423629.51	1301251.59
85	423615.88	1301297.87
86	423617.25	1301298.24
87	423645.08	1301200.21

2.3 Перечень координат характерных точек образуемого
публичного сервитута (МСК 46)

N	X	Y
1	423607.84	1301361.30
2	423598.08	1301358.32
3	423595.48	1301367.17
4	423605.33	1301369.85
5	423612.63	1301308.93
6	423622.36	1301311.89
7	423625.70	1301300.54
8	423615.88	1301297.87

Инв. N подл.	Подп. и дата	Взам. инв. N